

Audi A2 Open Sky Dach

Instandsetzung von gerissenem Seilzug an der Kulissenführung

- Beide bewegliche Deckel ausbauen

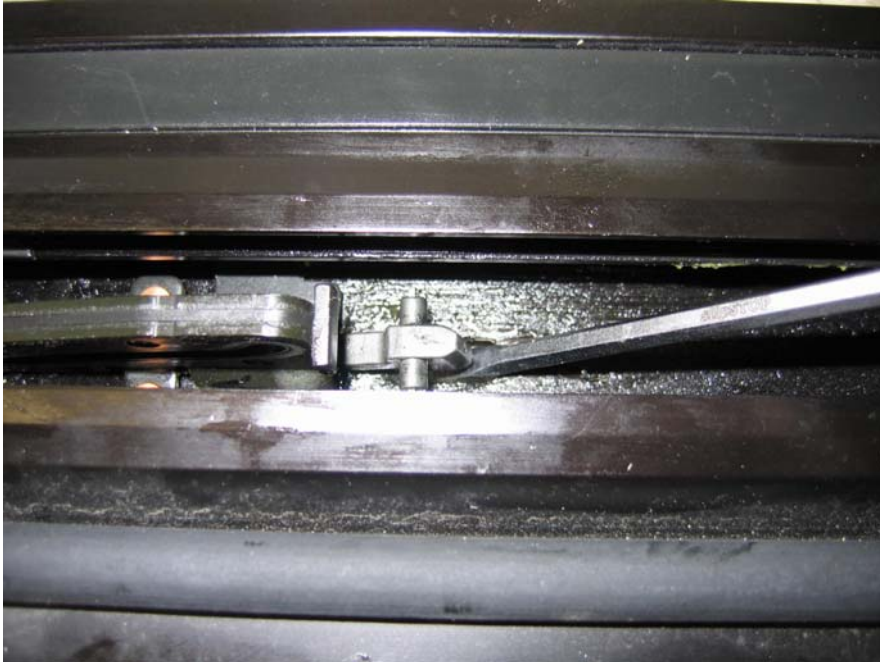


- Einbaulage der Teile



1 = Kulissenführung vorne
2 = „Einsatzteil hinten“
3 = Kulissenführung hinten
Pfeil = Fahrtrichtung

- **Hintere Kulissenführung nach hinten schieben,**
dazu den Mitnehmer mit einem Schraubendreher entriegeln
und nach oben/hinten schieben



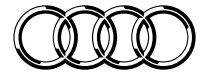
- **„Einsatzteil hinten“ (Kunststoffteil) nur auf der Innenseite entfernen**
mit einem Schraubendreher die Abdeckung unten heraushebeln
und Deckel nach innen wegziehen





- **Vordere Kulissenführung in die Position schieben, wo das „Einsatzteil hinten“ ausgebaut wurde**

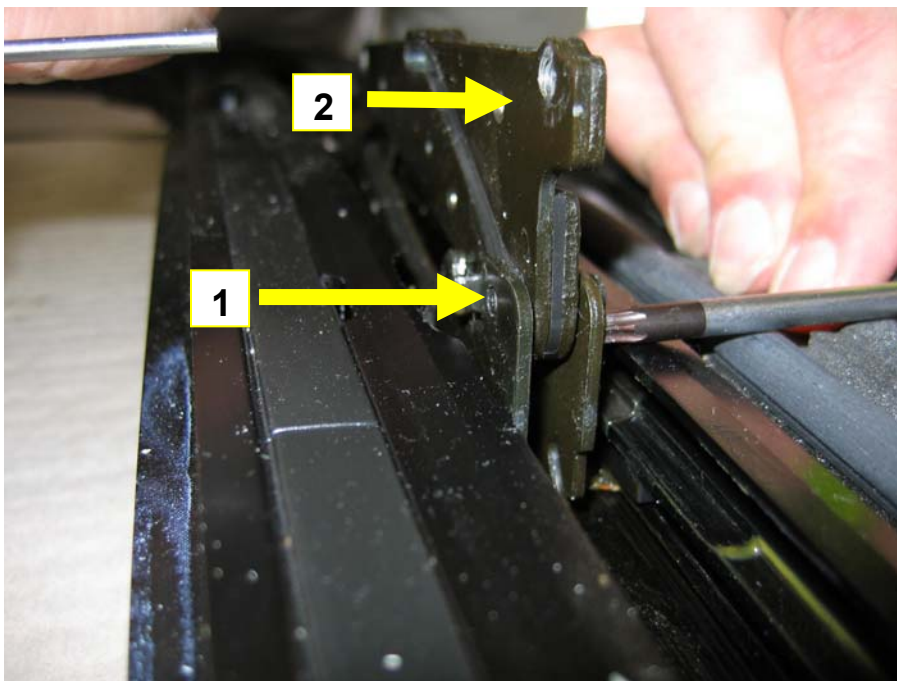




Sicherungsring (hinten) am Bolzen der vorderen Kulissenführung entfernen



- **Bolzen (1) mit einem Durchlag entfernen** (gegenhalten) und den jetzt losen **Bügel (2)** nach vorne klappen

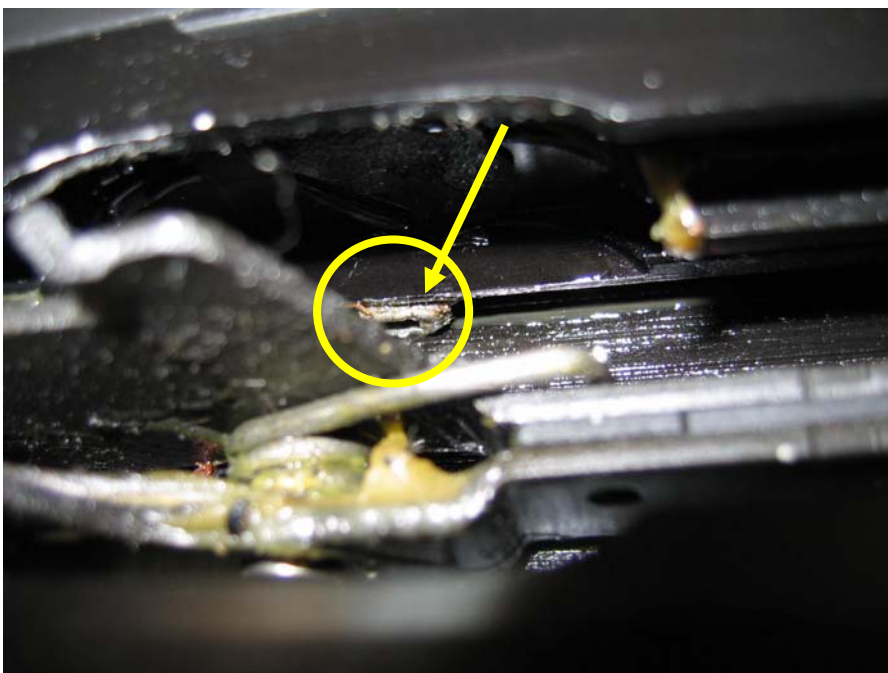


Beide Scheiben (innenliegend) entfernen

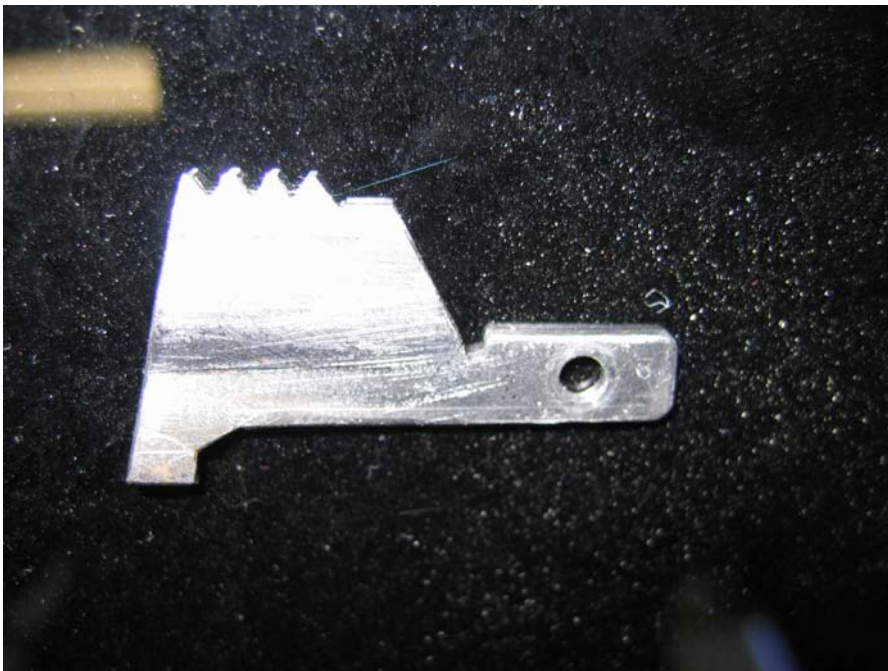


- Das gerissene Verbindungsteil des Seilzuges über die Notkurbel am Schiebedachantrieb an die im Bild gezeigte Position drehen

Die vordere Kulissenführung jetzt soweit nach vorne schieben, bis die Kulissenführung am gebrochenen Teil des Seilzuges eingeschuhrt hat und spielfrei ansteht!



- **Reparaturblech**
(OT-Nr.: 8Z0 877 738B)



- **Reparaturblech in die Schiene einführen und am Grund ablegen**
evtl. dazu den Mittelsteg leicht etwas zur Seite drücken



Richtige Position des Reparaturbleches

Reparaturblech soweit nach hinten schieben bis die Kontur formschlüssig an der Kulissenführung anliegt

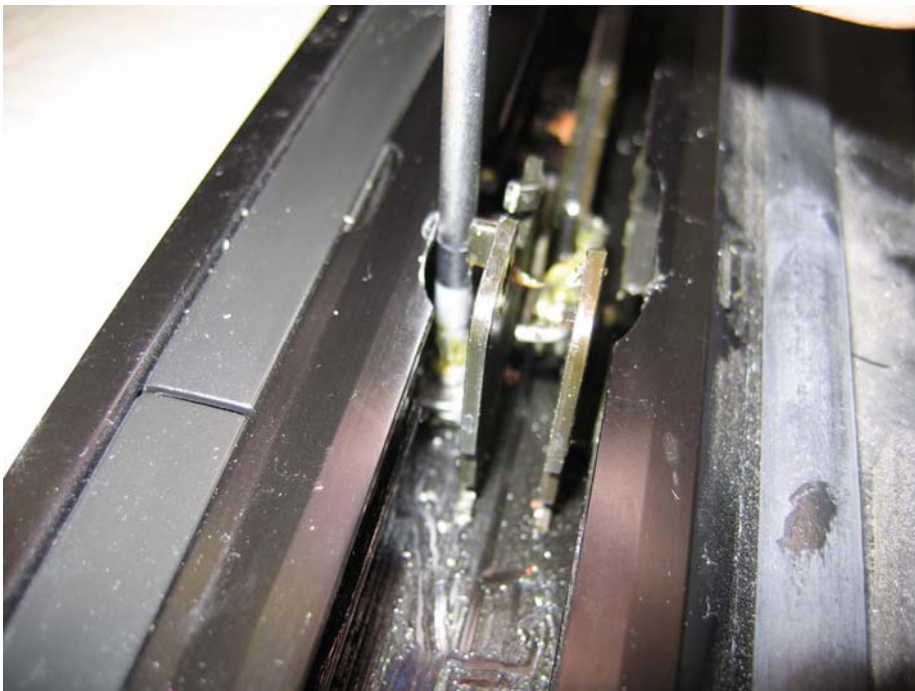


- Ein Loch mit 2,5 mm \varnothing durch die vorhandene Bohrung im Reparaturblech im darunterliegenden Blech der Kulissenführung bohren. Bohrspäne entfernen!

VORSICHT: Nicht den darunterliegenden Rahmen durchbohren !!



- **Selbstschneidende Schraube M3x4 ansetzen, einschrauben und festziehen (2,5 – 3 Nm)**



- **Reparaturblech eingesetzt und verschraubt**



Bügel der Kulissenführung wieder nach hinten klappen,
vorher die Scheiben links und rechts innen an der Bohrung
positionieren



- **Bolzen einsetzen,**
ggf. mit einer Zange eindrücken, Sicherungsring einsetzen

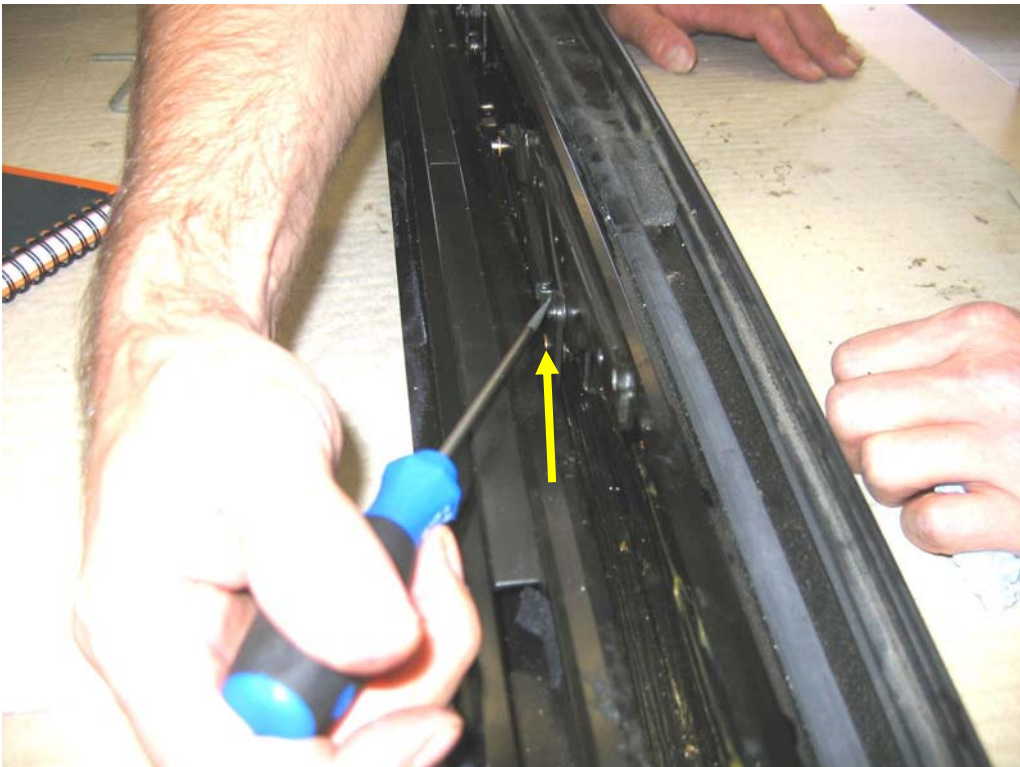


- **Kulissenführungen mit der Notkurbel in die geschlossene
Position drehen**

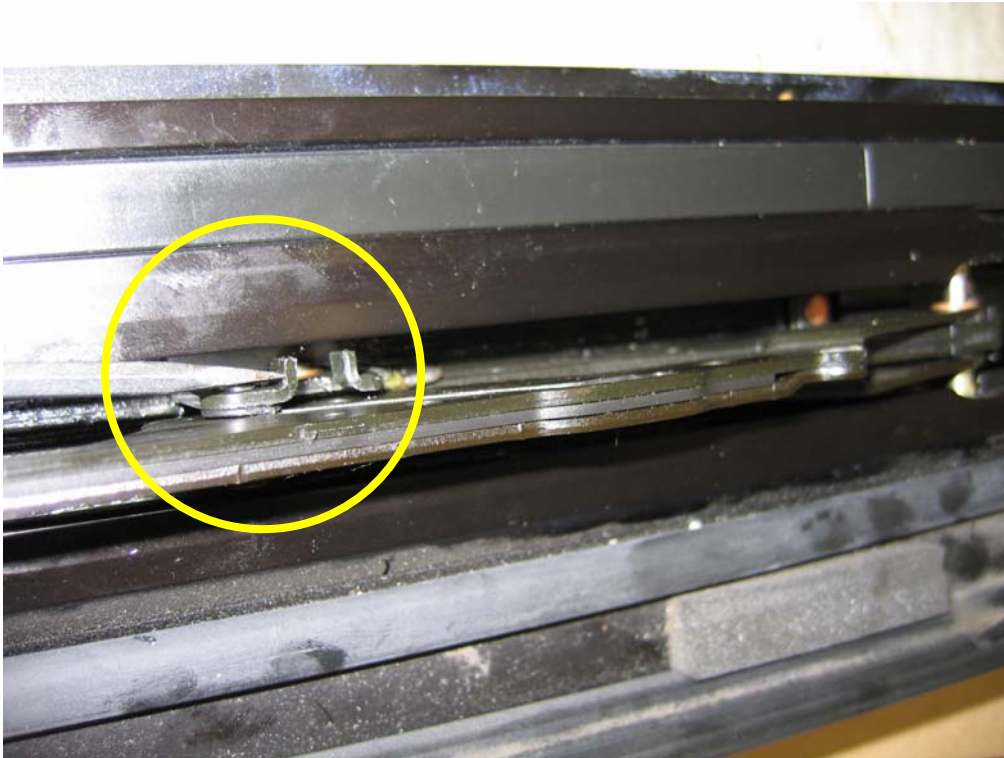
- **„Einsatzteil hinten“ wieder einbauen**
(zuerst unten ansetzen und dann von Hand einclipsen)



- **Hintere Kulisse in die geschlossene Position bringen**
(weiter nächstes Bild)



dazu einen Schraubendreher an der Blechlasche ansetzen und Kulisse nach vorne schieben bis die Kulisse verriegelt ist



- **Beide Glasdeckel gemäß Reparatur-Leitfaden einbauen** und auf Schuppigkeit einstellen.
Funktionsprüfung durchführen.
- Gegebenfalls die Parallellität der Kulissenführungen gemäß Reparaturleitfaden überprüfen, sofern der Schiebedach-Antriebsmotor ausgebaut war und die Kulissenführungen einseitig verschoben wurden oder wenn der Seilzug am Schiebedach-Antriebsmotor „durchgeratscht“ ist

- Falls der Seilzug „durchgeratscht“ ist, den Schiebedachantrieb ausbauen und mit entsprechend großen Zange das Spiel zwischen den Seilzügen durch zusammendrücken verringern.

Passung durch Einsetzen des Schiebedachantriebs überprüfen !!

